

# MONTHLY MEMBERSHIP PROGRESS REPORT

LOCAL BRAZIL

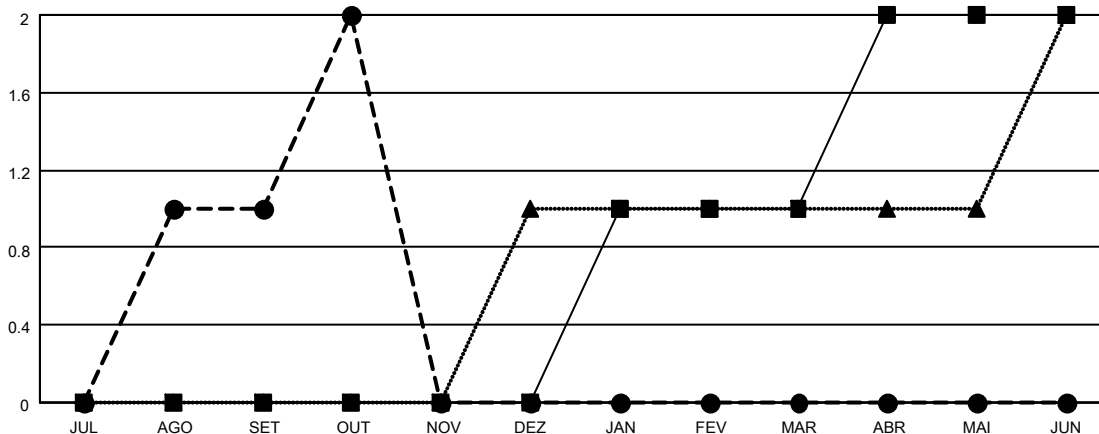
District LC 8

Results as of: 10/31/2020

Clubes			
RESULTADOS PARA 2020-2021			
TRIMESTRE	META DE NOVOS CLUBES	NOVOS CLUBES	CLUBES BAIXADO
JUL/AGO/SET	0	1	0
OUT/NOV/DEZ	0	1	0
JAN/FEV/MAR	1	0	0
ABR/MAI/JUN	1	0	0

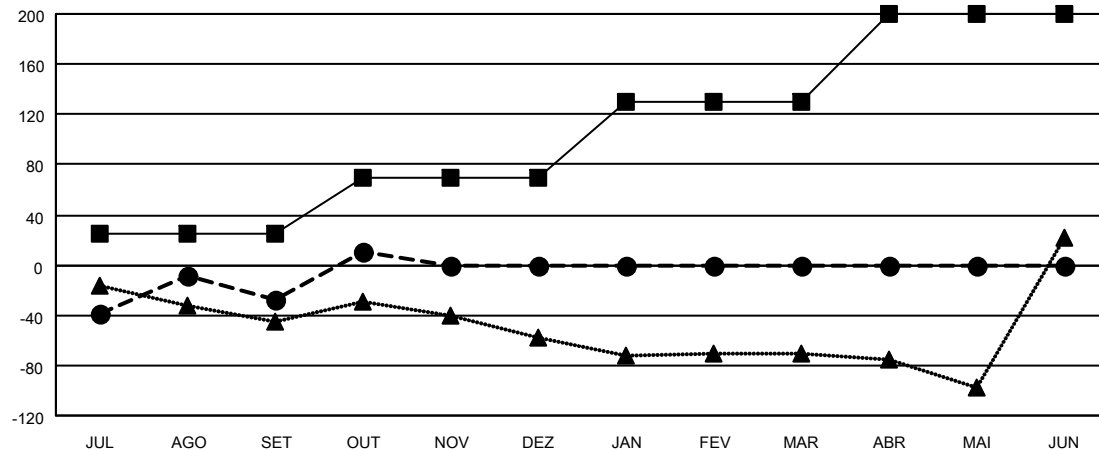
Sócios			
RESULTADOS PARA 2020-2021			
TRIMESTRE	META DE CRESCIMENTO LÍQUIDO DE ASSOCIADOS	CRESCIMENTO REAL DE ASSOCIADO	BAIXA REAL DE ASSOCIADOS (incluindo transferências)
JUL/AGO/SET	25	68	94
OUT/NOV/DEZ	45	74	32
JAN/FEV/MAR	60	0	0
ABR/MAI/JUN	70	0	0

CUMULATIVO DO NÚMERO REAL E METAS DE NOVOS CLUBES



-■- METAS DO ANO VIGENTE PARA NOVOS CLUBES  
 -●- NÚMERO REAL DE NOVOS CLUBES DO ANO VIGENTE  
 -▲- NÚMERO REAL DE NOVOS CLUBES DO ANO PASSADO

CUMULATIVO DO NÚMERO REAL E METAS DE SÓCIOS



-■- META DE CRESCIMENTO LÍQUIDO DE ASSOCIADOS  
 -●- CRESCIMENTO REAL DE ASSOCIADO  
 -▲- QUADRO ASSOCIATIVO REAL DO ANO PASSADO

CLUBES BAIXADOS: 0	27 CLUBS OF 58 ADICIONADO 1 OU MAIS NOVOS SÓCIOS	<b>DISTRIBUIÇÃO POR SEXO</b>
<b>SÓCIOS BAIXADOS</b>	<a href="#">CLIQUE AQUI PARA OS DADOS CUMULATIVOS DO QUADRO ASSOCIATIVO</a>	MASCULINO 1,226 (59.49%)
FALECIDO 6		FEMININO 835 (40.51%)
CLUBES CANCELADOS 0	TOTAL DE ASSOCIADOS EM UNIDADES FAMILIARES 1,211	
OUTRO 120	ASSOCIADOS FAMILIARES PAGANDO A METADE DAS QUOTAS 623	
<b>TOTAL 126</b>		